

# L'ENVOL FICHE TECHNIQUE

## CONTACT

Bertrand Lenclos / 06 09 90 38 97 , Léon Lenclos / 06 27 65 68 33  
[cie@nokill.fr](mailto:cie@nokill.fr)

## TECHNIQUE

Francis Lopez / 06 81 49 65 81 / [f6lopez@gmail.com](mailto:f6lopez@gmail.com)

## DIFFUSION

Ampara Gallur / 07 68 52 29 53 / [amparo.gallur@gmail.com](mailto:amparo.gallur@gmail.com)

## CIE NOKILL

6 rue du Dr Bastié 81300 Graulhet / [www.cienokill.fr](http://www.cienokill.fr)

## ÉQUIPE

L'équipe se compose de 4 personnes : 2 comédiens , 1 régisseur , 1 chargée de diffusion.

## HÉBERGEMENT

Prévoir 4 singles.

## LOGES ET CATERING

Pas de régime particulier , Privilégions les produits locaux et de saison .

## TRANSPORT

1 camion (3 passagers) + 1 personne en train.

## DURÉE

60 mn

## ESPACE SCÉNIQUE MINIMUM

Ouverture : 8 m / profondeur : 6 m / hauteur sous grill : 4 m

## JAUGE

150 / 400 personnes

## MONTAGE, DÉMONTAGE

2 services de montage + 2H de mise + 1 service de démontage.

## JOURNÉE TYPE

**J-1** : Arrivée (si possible déchargement)

**J-0** : 8H30/12H30/Montage. 14H/18H/Réglages. 18H/20H/Mise. 20H30/Jeu

**J+1**: Démontage.

## LUMIÈRE

Voir fiche technique lumière détaillée jointe.

## VIDEO

Nous sommes autonomes pour la vidéo mais nous nous réservons la possibilité d'utiliser le matériel disponible sur place (écran, liaison SDI et vidéoprojecteur ) suivant la configuration de la salle. Nous avons besoin du noir complet pour la représentation .

## SON

voir fiche technique son détaillée jointe.

# LE SON DE L'ENVOL v4

PATCH	INSTRUMENT	MICRO	DIVERS
1	PLATINE L	DI	+XLR FEMELLE/JACK
2	PLATINE R	DI	+XLR FEMELLE/JACK
3	JUNO 60	DI	
4	RHODES	DI	
5	MODULAIRE L	XLR	
6	MODULAIRE R	XLR	
7	TR808	DI	
8	VX BERTRAND	XLR	GRD PIED PERCHE
9	VX LEON	XLR	GRD PIED DROIT ROND
10	HF BERTRAND	DPA	
11	HF LEON	DPA	
12	ORDI L	REGIE	
13	ORDI R	REGIE	
14			

## A FOURNIR

### REGIE :

1 CONSOLE NUMERIQUE (TYPE SOUND CRAFT VI1)  
EVITONS LES REGIES TROP ELOIGNEES OU PERCHEES TOUT LA-HAUT EN CABINE...

### DIFFUSION :

1 SYSTEME DE DIFFUSION DE QUALITE PRO (TYPE D&B OU L-ACOUSTICS )AVEC SUB, ADAPTE A LA CAPACITE DE LA SALLE ET HOMOGENE EN FREQUENCES EN TOUS POINTS DE L'AUDIENCE.

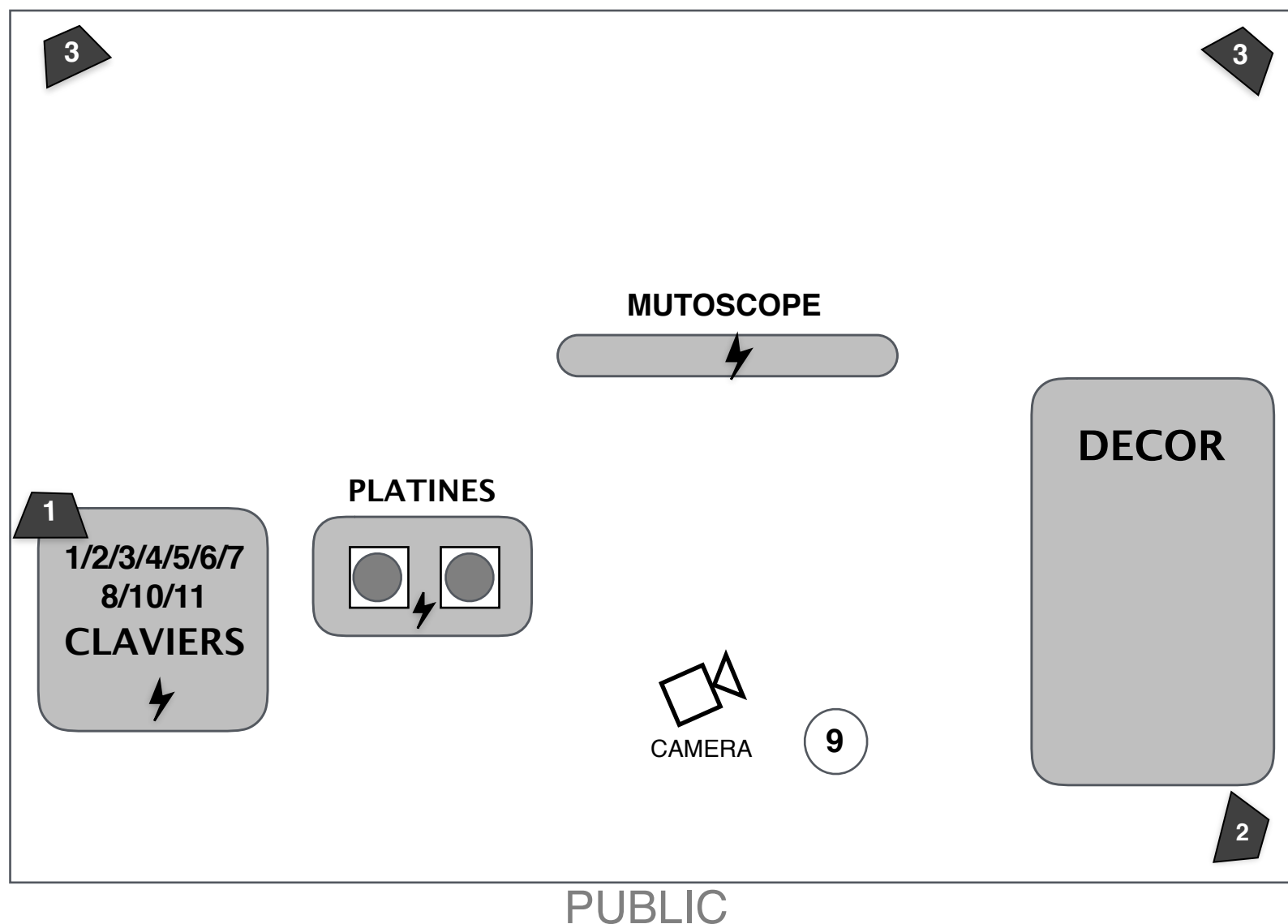
### MICROPHONIE :

5 BOITES DE DIRECT , 2 SYSTEME HF AVEC MICRO CRAVATTE LAVALIER TYPE DPA 4060

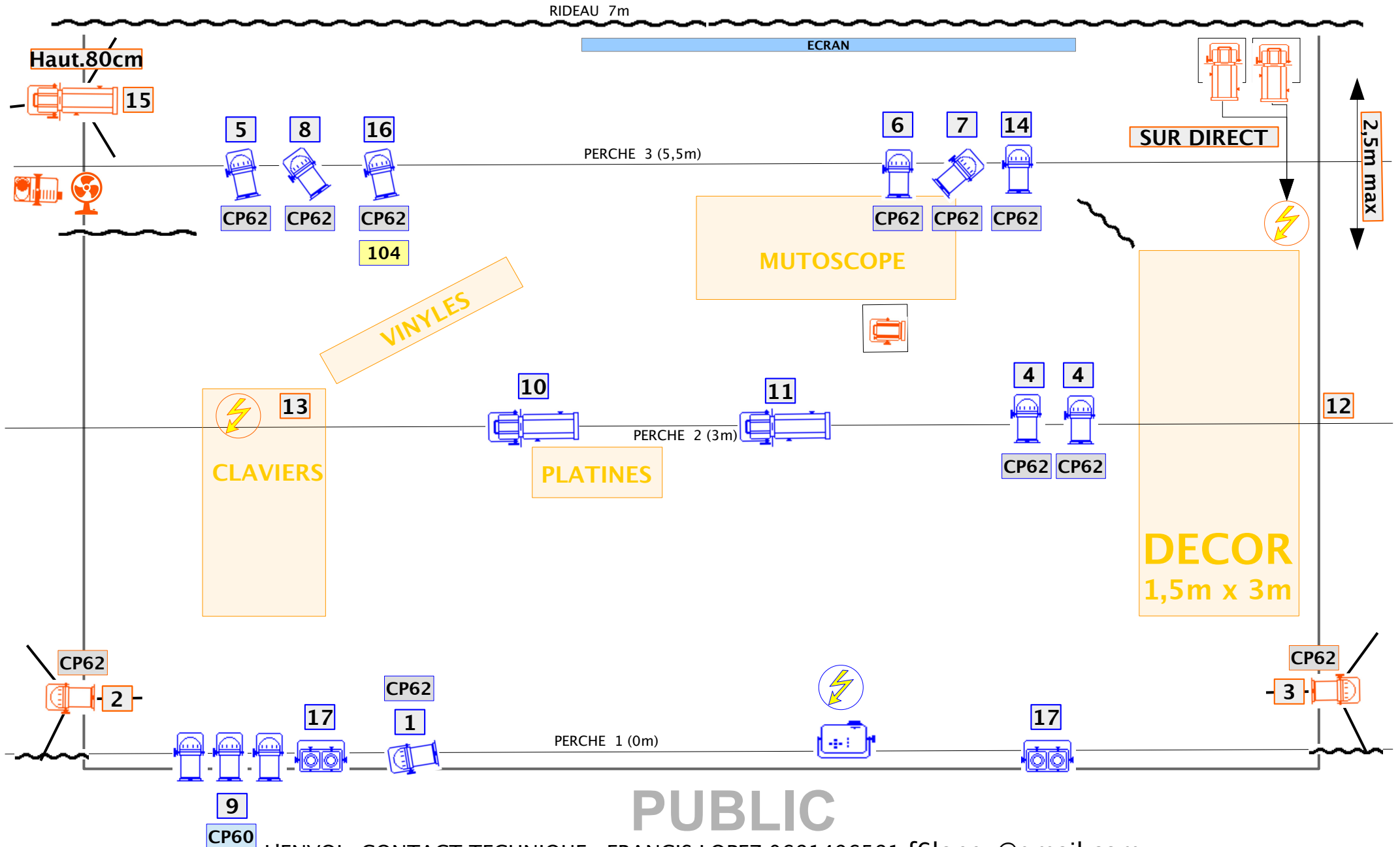
1 GRAND PIED DE MICRO AVEC PERCHE  
1 GRAND PIED DE MICRO DROIT

### RETOURS :

4 WEDGES SUR 3 CIRCUITS.  
POUR TOUTE ADAPTATION N'HESITEZ PAS A CONTACTER FRANCIS LOPEZ  
TEL:0681496581  
e-mail: [f6lopez@gmail.com](mailto:f6lopez@gmail.com)



# SOL EN ORANGE GRILL EN BLEU



L'ENVOL CONTACT TECHNIQUE : FRANCIS LOPEZ 0681496581 f6lopez@gmail.com

# LEGENDE

## SOL EN ORANGE



2 PAR64 CP62



2 DECOUPES 613 SX (SUR PLATINES)



DIRECT 220V



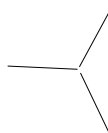
1 DECOUPE 614 SX A 80CM DE HAUTEUR



1 PC 500W SUR (PLATINE)

18

PATCH CONSOLE



3 PIEDS LEGERS



DIRECT 220V



3 PLATINES DE SOL



1 MACHINE A FUMEE



1 VENTILATEUR

## GRILL EN BLEU



12 PAR64 : 3 CP60 + 9 CP62

104 1 GELATINE REF 104 LEE

2 DECOUPES 614 SX



4

PATCH CONSOLE



2 FL1300 OU AMBIANCE SALLE



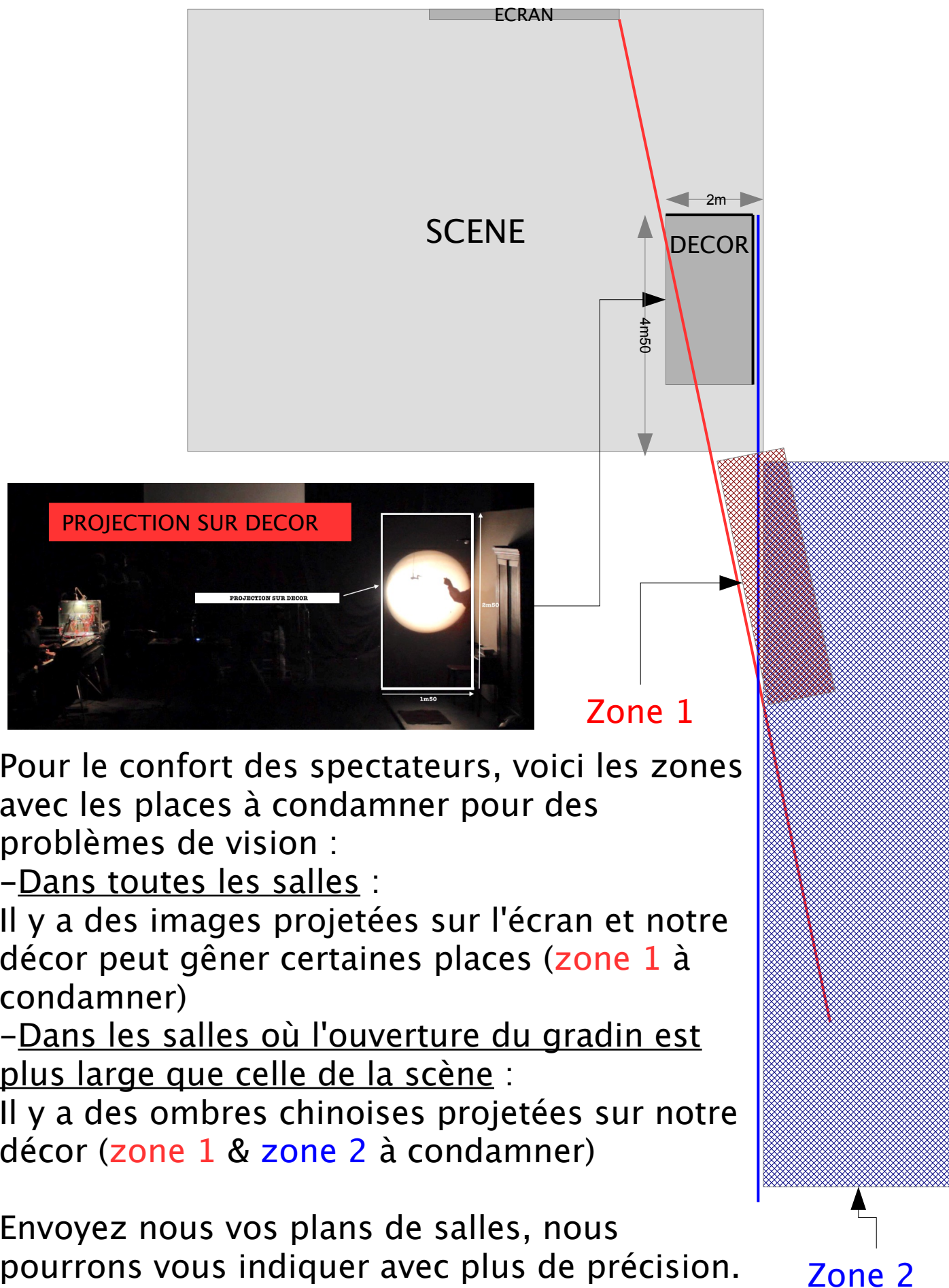
PENDRILLONS

MERCI DE PREVOIR UN FOND NOIR.  
SI LE SOL N'EST PAS NOIR, PREVOIR DES TAPIS DE DANSE.  
NOUS AMENONS UN ECRAN (3 x 1,70m OU 2,2 x 1,25m) QUE L'ON SUSPENDRA.  
SI VOUS EN AVEZ UN PLUS GRAND, ON SE GARDE LE CHOIX DE L'UTILISER  
AINSI QUE VOTRE VIDEOPROJECTEUR.  
POUR UN ECRAN DE 3m NOTRE VP DEVRA ETRE ACCROCHE AU MOINS  
A 6m50 DE LUI .  
LA LIAISON VIDEO ENTRE LE VP ET LA SCENE (ZONE CLAVIERS) SE FERA  
UNIQUEMENT EN S-DI (BNC) POUR EVITER TOUTE LATENCE.  
NOUS VENONS AVEC NOTRE CONSOLE LUMIERE , PREVOIR UN DMX 5PTS  
EN REGIE.

# PATCH

- 1 PAR CP62 LEAD JARDIN : FACE ZONE SPEECH
- 2 PAR CP62 LATERAL JAR : FACE ZONE SPEECH
- 3 PAR CP62 LEAD COUR : CONTRE ZONE SPEECH
- 4 PAR CP62 CONTRE LEAD : CONTRE ZONE SPEECH
- 5 PAR CP62 CONTRE BEBERT: SUR LES CLAVIERS
- 6 PAR CP60 CONTRE MUTO : SUR PLATINES
- 7 PAR CP62 CONTRE PLATINES : SUR VINYLS
- 8 PAR CP60 CONTRE VINYLS : SUR MUTOSCOPE
- 9 PAR CP60 DOUCHE AVANT SCENE : À RÉPARTIR SUR AVT SCENE
- 10 DECOUPE FACE DECOR : COUPER POUR FACE DECOR
- 11 DECOUPE SOL DECOR : COUPER POUR SOL DU DECOR
- 12 LUSTRE : LIGNE GRADUEE
- 13 PC 500W : RASANT POUR FACE DECOR
- 14 PAR CP62 DOUCHE FINAL : DOUCHE ZONE MUTO
- 15 DECOUPE LATERALE FOND DE SCENE JARDIN : COUPER POUR HAUT DU BUSTE
- 16 PAR CP62 AVEUGLANT : SUR LE PUBLIC
- 17 SALLE

# L'ENVOL PLAN DES PLACES A CONDAMNER



Pour le confort des spectateurs, voici les zones avec les places à condamner pour des problèmes de vision :

-Dans toutes les salles :

Il y a des images projetées sur l'écran et notre décor peut gêner certaines places (**zone 1** à condamner)

-Dans les salles où l'ouverture du gradin est plus large que celle de la scène :

Il y a des ombres chinoises projetées sur notre décor (**zone 1** & **zone 2** à condamner)

Envoyez nous vos plans de salles, nous pourrons vous indiquer avec plus de précision.