

# L'ENVOL FICHE TECHNIQUE

## CONTACT

Bertrand Lenclos / 06 09 90 38 97 , Léon Lenclos / 06 27 65 68 33  
[cie@nokill.fr](mailto:cie@nokill.fr)

## TECHNIQUE

Francis Lopez / 06 81 49 65 81 / [f6lopez@gmail.com](mailto:f6lopez@gmail.com)

## DIFFUSION

Ampara Gallur / 07 68 52 29 53 / [amparo.gallur@gmail.com](mailto:amparo.gallur@gmail.com)

## CIE NOKILL

6 rue du Dr Bastié 81300 Graulhet / [www.cienokill.fr](http://www.cienokill.fr)

## ÉQUIPE

L'équipe se compose de 4 personnes : 2 comédiens , 1 régisseur , 1 chargée de diffusion.

## HÉBERGEMENT

Prévoir 4 singles.

## LOGES ET CATERING

Pas de régime particulier , Privilégions les produits locaux et de saison .

## TRANSPORT

1 camion (3 passagers) + 1 personne en train.

## DURÉE

60 mn

## ESPACE SCÉNIQUE MINIMUM

Ouverture : 8 m / profondeur : 6 m / hauteur sous grill : 4 m

## JAUGE

150 / 400 personnes

## MONTAGE, DÉMONTAGE

2 services de montage + 2H de mise + 1 service de démontage.

## JOURNÉE TYPE

**J-1** : Arrivée (si possible déchargement)

**J-0** : 8H30/12H30/Montage. 14H/18H/Réglages. 18H/20H/Mise. 20H30/Jeu

**J+1**: Démontage.

## LUMIÈRE

Voir fiche technique lumière détaillée jointe.

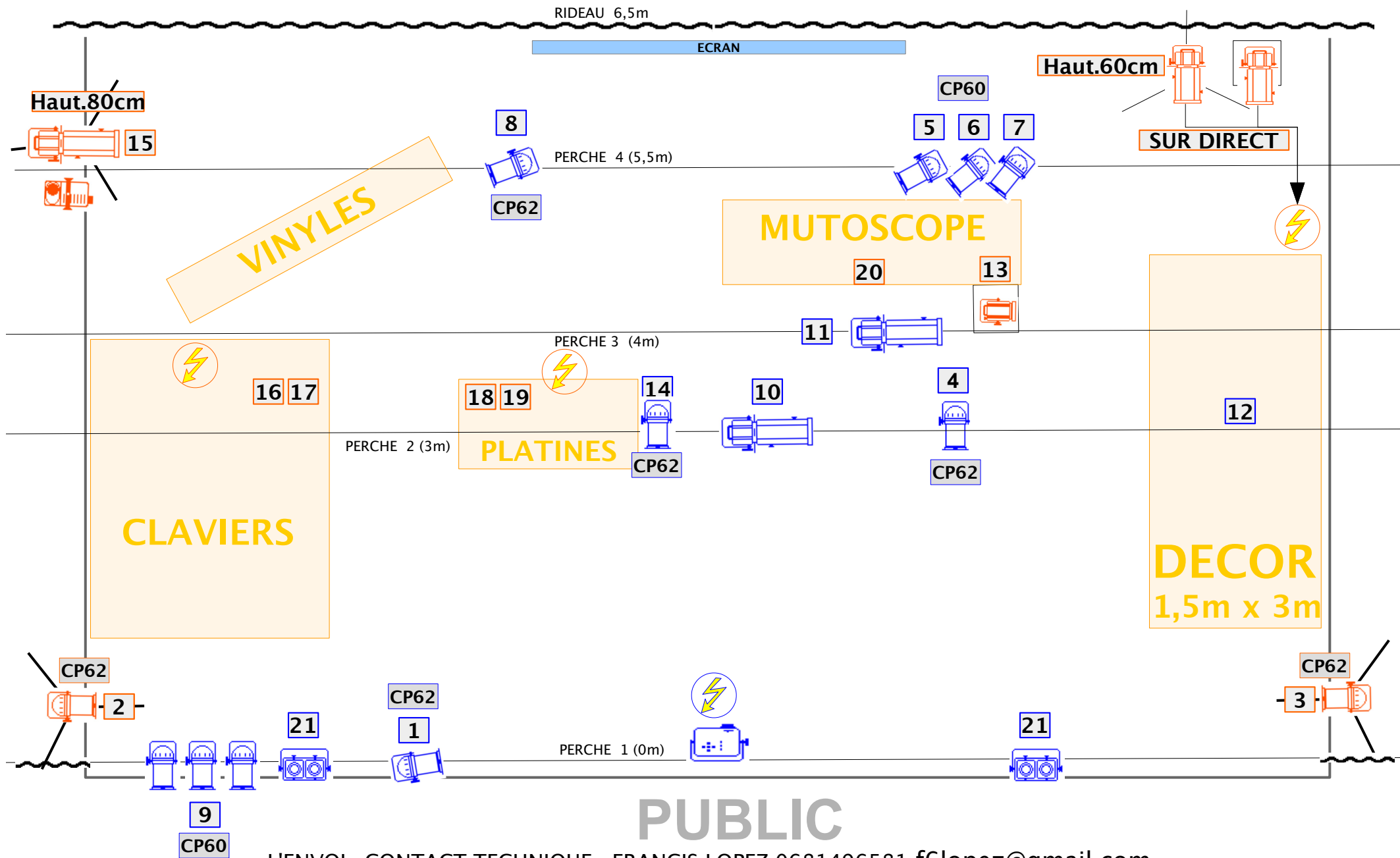
## VIDEO

Nous sommes autonomes pour la vidéo mais nous nous réservons la possibilité d'utiliser le matériel disponible sur place (écran, liaison SDI et vidéoprojecteur ) suivant la configuration de la salle. Nous avons besoin du noir complet pour la représentation .

## SON

voir fiche technique son détaillée jointe.

# SOL EN ORANGE GRILL EN BLEU



# LEGENDE

## SOL EN ORANGE



2 PAR64 CP62



2 DECOUPES 613 SX SUR



DIRECT 220V



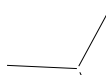
1 DECOUPE 614 SX



1 PC 500W

18

PATCH CONSOLE



4 PIEDS



DIRECT 220V



2 PLATINES DE SOL



1 MACHINE A FUMEE

## GRILL EN BLEU



10 PAR64 : 6 CP60 + 4 CP62



2 DECOUPES 614 SX

4

PATCH CONSOLE



2 FL1300 OU AMBIANCE SALLE  
PENDRILLONS

MERCI DE PREVOIR UN FOND NOIR.  
SI LE SOL N'EST PAS NOIR, PREVOIR DES TAPIS DE DANSE.  
NOUS AMENONS UN ECRAN 3 x 1,70m OU 2,2 x 1,25m  
QUE L'ON SUSPENDRA , SI VOUS EN AVEZ UN PLUS GRAND,  
ON SE GARDE LE CHOIX DE L'UTILISER AINSI QUE VOTRE VP  
SUIVANT LA CONFIGURATION DE LA SCENE .LA LIAISON VIDEO  
ENTRE LE VP ET LA SCENE (ZONE CLAVIERS) SE FERA UNIQUEMENT  
EN S-DI (BNC) POUR EVITER TOUTE LATENCE .PREVOIR DES CHARGES  
POUR LES CIRCUITS 16 à 20 (NOUS AMENONS DES LAMPES LED)

# PATCH

- 1 PAR CP62 LEAD JARDIN : FACE ZONE SPEECH
- 2 PAR CP62 LATERAL JAR : FACE ZONE SPEECH
- 3 PAR CP62 LEAD COUR : CONTRE ZONE SPEECH
- 4 PAR CP62 CONTRE LEAD : CONTRE ZONE SPEECH
- 5 PAR CP60 CONTRE BEBERT : SUR CLAVIERS
- 6 PAR CP60 CONTRE PLATINES : SUR PLATINES
- 7 PAR CP60 CONTRE MUTO : SUR MUTOSCOPE
- 8 PAR CP62 CONTRE VINYL: SUR LES VINYL
- 9 PAR CP60 DOUCHE AVANT SCENE : À RÉPARTIR SUR AVT SCENE
- 10 DECOUPE FACE DECOR : COUPER POUR FACE DECOR
- 11 DECOUPE SOL DECOR : COUPER POUR SOL DU DECOR
- 12 LUSTRE : LIGNE GRADUEE
- 13 PC 500W : RASANT POUR FACE DECOR
- 14 PAR CP62 DOUCHE LEAD : DOUCHE ZONE SPEECH
- 15 DECOUPE LATERALE FOND DE SCENE JARDIN : COUPER POUR HAUT DU BUSTE
- 16 LIGNE GRADUEE LED CLAVIERS
- 17 LIGNE GRADUEE LED MUTO 1000
- 18 LIGNE GRADUEE LED PLATINES 1
- 19 LIGNE GRADUEE LED PLATINES 2
- 20 LIGNE GRADUEE LED MUTOSCOPE
- 21 SALLE

# LE SON DE L'ENVOL v3

PATCH	INSTRUMENT	MICRO	PIEDS
1	PLATINE L	XLR	
2	PLATINE R	XLR	
3	JUNO 60	DI	
4	RHODES	DI	
5	MODULAIRE L	XLR	
6	MODULAIRE R	XLR	
7	TR808	DI	
8	VOIX 1	SM58	GRD PIED PERCHE
9	VOIX 2	B87A	GRD PIED DROIT
10	HF 1	DPA	
11	HF 2	DPA	
12	ORDI L	REGIE	
13	ORDI R	REGIE	
14			

## A FOURNIR

### REGIE :

1 CONSOLE NUMERIQUE (TYPE SOUNDCRAFT VI1)  
EVITONS LES REGIES TROP ELOIGNEES OU PERCHEES TOUT LA-HAUT EN CABINE...

### DIFFUSION :

1 SYSTEME DE DIFFUSION DE QUALITE PRO (TYPE D&B OU L-ACOUSTICS ) AVEC SUB, ADAPTE A LA CAPACITE DE LA SALLE ET HOMOGENE EN FREQUENCES EN TOUS POINTS DE L'AUDIENCE.

### MICROPHONIE :

3 BOITES DE DIRECT , 1 B87A , 1 SM58 , 2 SYSTEME HF AVEC MICRO CRAVATTE LAVALIER TYPE DPA 4060

1 GRAND PIED DE MICRO AVEC PERCHE  
1 GRAND PIED DE MICRO DROIT

### RETOURS :

4 WEDGES SUR 3 CIRCUITS.  
POUR TOUTE ADAPTATION N'HESITEZ PAS A CONTACTER FRANCIS LOPEZ

TEL:0681496581

e-mail: [f6lopez@gmail.com](mailto:f6lopez@gmail.com)

