

SCENE : 10m x 8m
Min 8m x 6m

FICHE TECHNIQUE TURING TEST 2019 V1

LUMIERE A FOURNIR :

AU GRILL :

- 4 PC 2000W
- 5 PAR64 CP60
- 3 PAR64 CP62
- 3 DECOUPES 613SX
- 2 CYCLIODES OU AUTRE (AMBIANCE PUBLIC)

AU SOL :

- 1 PIED LUMIERE LEGER AVEC TOURELLE
- 1 MACHINE A FUMEE
- 1 VENTILATEUR

CABLAGE DMX ET SECTEUR
GRADA 24 CIRCUITS x 2KW

FOURNIT PAR NOKILL :

- 1 CONSOLE LUMIERE
- 1 STROB LED + CABLE DMX
- 4 LEDSTRIP
- 8 PAR 36 F1

CONTACT TECHNIQUE :
FRANCIS LOPEZ
f6lopez@gmail.com
0681496581

SON A FOURNIR :

- 1 FACADE AVEC SUB (SUR DEPART AUX)
- 2 RETOURS SUR PIED FOND DE SCENE
- 2 RETOURS SUR PIED EN AVT SCENE
- 1 MULTI 16IN/8 OUT

FOURNIT PAR NOKILL :

- 9 DI
- 5 MICROS
- LE CABLAGE MICRO

EN REGIE

LES REGIES LUMIERE ET SON
SERONT COTE A COTE ET EN SALLE

A FOURNIR :

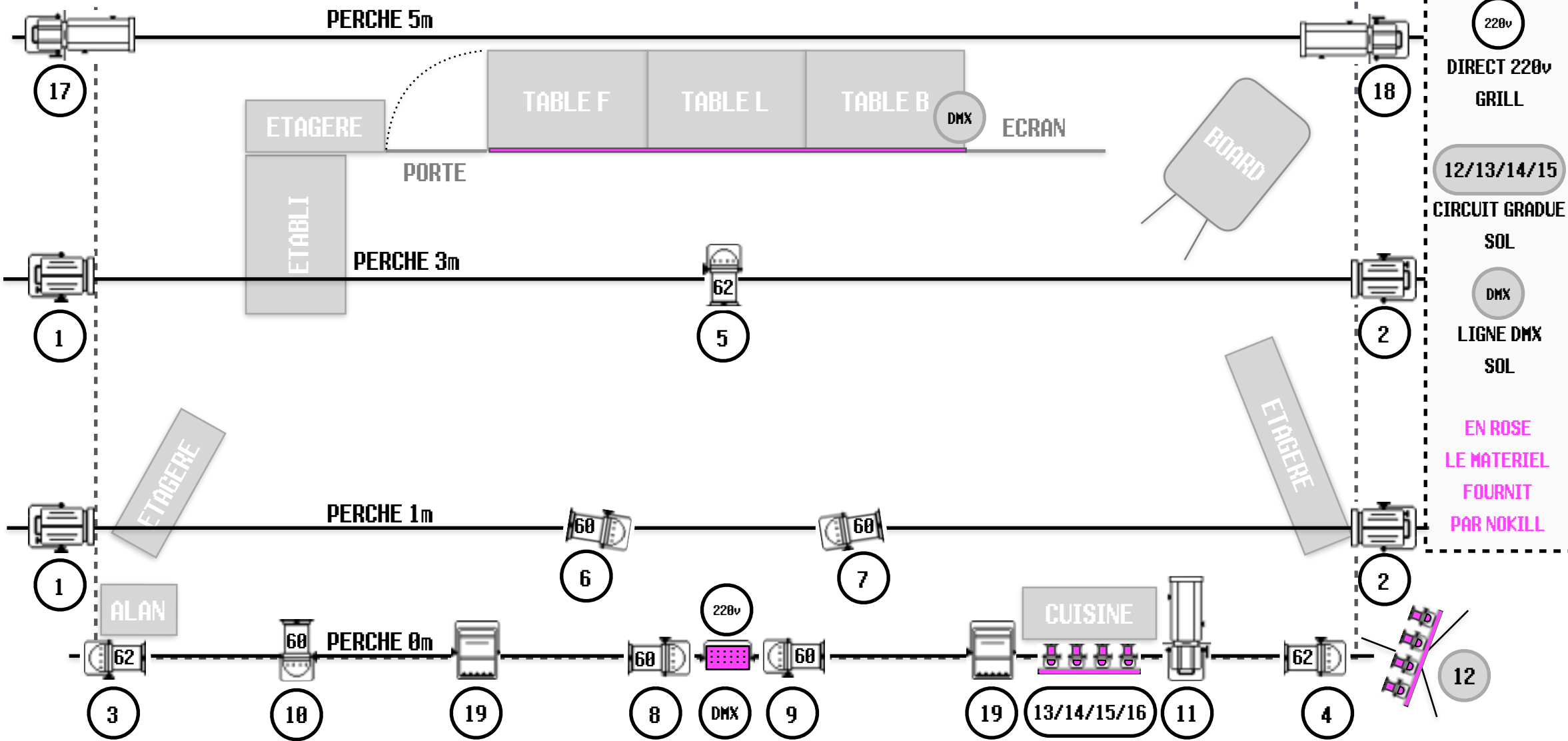
- 1 CONSOLE SON NUMERIQUE (V11 OU M32)

SCENE 10m x 8m

Contact : Francis Lopez f6lopez@gmail.com 0681496581

RIDEAU 7m

PLAN DE FEU TURING TEST



22

CIRCUIT GRADUE

GRILL

DMX

LIGNE DMX

GRILL

220v

DIRECT 220v

GRILL

12/13/14/15

CIRCUIT GRADUE

SOL

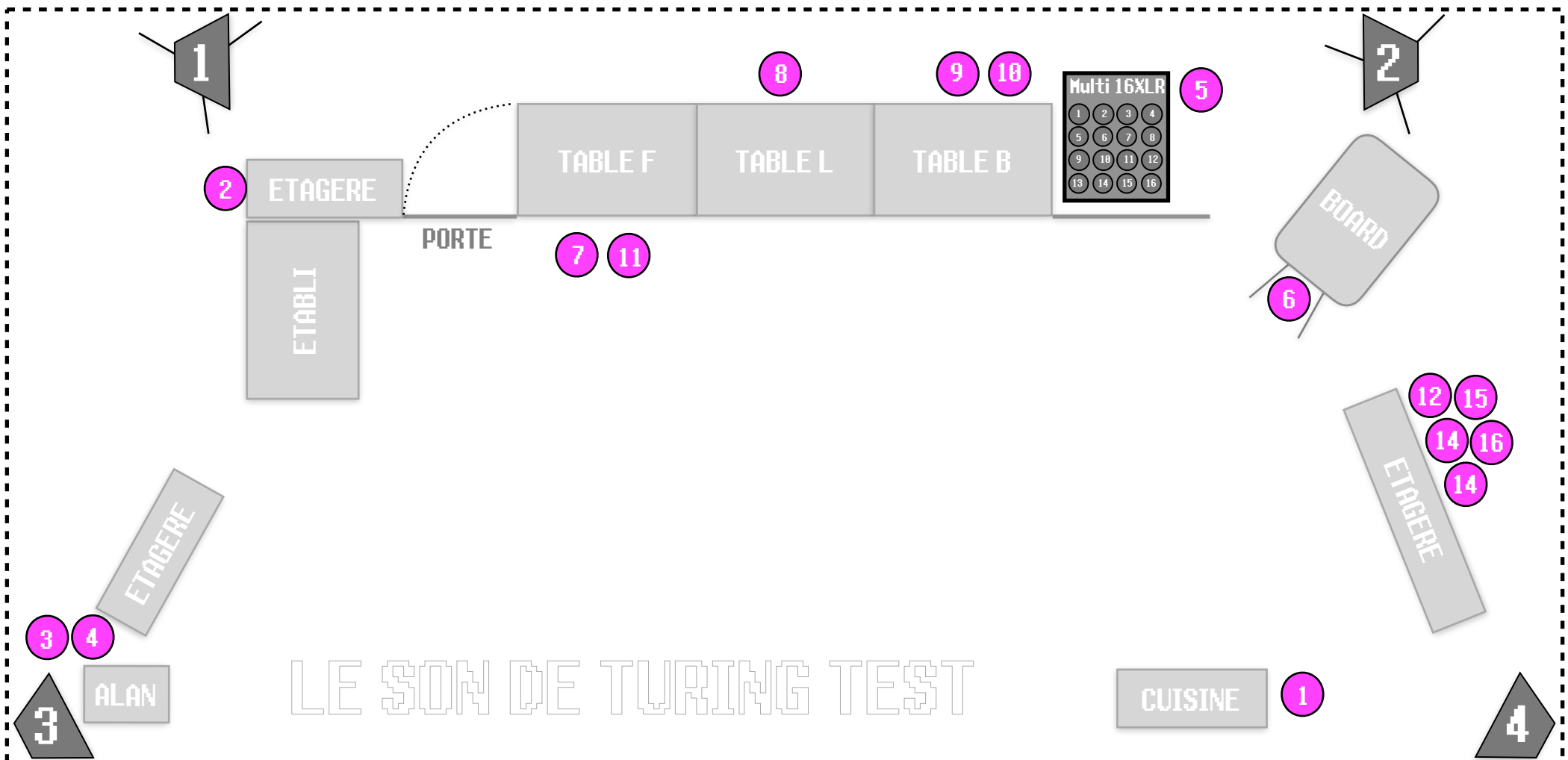
DMX

LIGNE DMX

SOL

EN ROSE
LE MATERIEL

FOURNIT
PAR NOKILL



FOURNIT PAR NOKILL :

1	CAFETIERE PIEZO	DI (NEUTRIK)	9	MIX L	XLR
2	ETABLI	CRAVATE	10	MIX R	XLR
3	ALAN CLAVIER	DI (NEUTRIK)	11	JIMY AMP	EG89
4	ALAN VOX	DI (NEUTRIK)	12	ECHO	DI (NEUTRIK)
5	MORPION	HF	13	TR808	DI (BSS)
6	PAPER BOARD PIEZO	DI (NEUTRIK)	14	BASSLINE	DI (NEUTRIK)
7	KLIAN PIEZO	DI (KLARK)	15	REV	DI (BSS)
8	LEON VOX	SM58	16	VOCODER FABIEN	MD441

A FOURNIR SUR SCENE : 1 MULTIPARE DE 16 XLR , 4 RETOURS DONT 2 SUR PIED